



LES CRÉATURES MAGIQUES



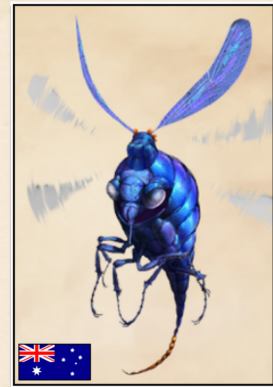
LES CRÉATURES MAGIQUES



LES CRÉATURES MAGIQUES



LES CRÉATURES MAGIQUES



LES CRÉATURES MAGIQUES

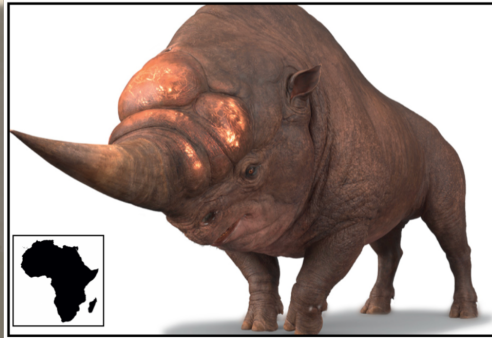


LES CRÉATURES MAGIQUES





LES CRÉATURES MAGIQUES



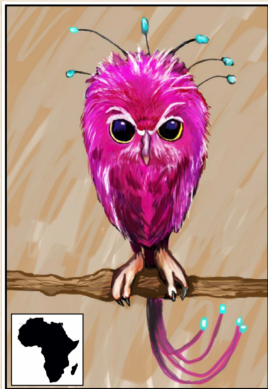
LES CRÉATURES MAGIQUES

L'Augurey, également appelé phénix irlandais est un oiseau inoffensif, connu pour sa grande timidité. Il ressemble à un vautour, au plumage vert foncé tirant sur le noir.
Il est originaire de Grande-Bretagne et d'Irlande.

Qui suis-je ?



LES CRÉATURES MAGIQUES



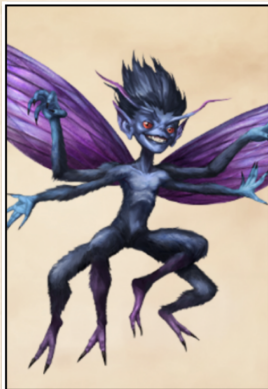
LES CRÉATURES MAGIQUES

L'Acromentule est une espèce d'araignées extrêmement grandes dotée de huit yeux. Elle est classée comme un animal par le ministère de la Magie. Elle a la faculté de tenir un discours intelligent.
Elle est originaire de l'île de Bornéo.

Qui suis-je ?



LES CRÉATURES MAGIQUES



LES CRÉATURES MAGIQUES





LES CRÉATURES MAGIQUES

La Demiguise est une créature magique très difficile à repérer en raison de son aptitude à se rendre invisible lorsqu'elle est menacée. Elle ressemble à un singe gracieux avec de grands yeux mélancoliques.

Qui suis-je ?



LES CRÉATURES MAGIQUES

Le Focifère est un oiseau au plumage rose éclatant. Son chant, bien qu'agréable au premier abord, finit par rendre fou celui qui l'écoute trop longtemps.

Qui suis-je ?



LES CRÉATURES MAGIQUES

Le Botruc est une petite créature pouvant mesurer jusqu'à vingt centimètres de hauteur. Il est considéré comme un gardien des arbres et sert aussi à déverrouiller une porte fermée. Les Botruc peuvent principalement être trouvés dans l'ouest de l'Angleterre, dans le sud de l'Allemagne ainsi que dans certaines forêts scandinaves.

Qui suis-je ?



LES CRÉATURES MAGIQUES

L'Eruptif est un grand animal de couleur grise, doté d'un pouvoir considérable. D'un poids qui atteint parfois une tonne, il peut être confondu, de loin, avec un rhinocéros.

Qui suis-je ?



LES CRÉATURES MAGIQUES

Le Billywig est un insecte de couleur bleu saphir étincelante. Ses ailes sont attachées au sommet de sa tête. Il vole tellement vite que cela le rend invisible aux yeux des Moldus.

Qui suis-je ?



LES CRÉATURES MAGIQUES

Le Doxy est parfois appelé fée mordeuse. Il est souvent confondu avec une fée en raison de son aspect. De couleur bleue, il possède deux ailes et un air diabolique.

Il préfère les climats froids et vit principalement en Europe du Nord.

Qui suis-je ?



LES CRÉATURES MAGIQUES

L'Occamy est une créature qui marche sur deux pattes, est dotée de plumes et d'ailes et d'un corps serpent. Il a de grandes ailes violettes.

Il vit en Extrême-Orient et en Inde.

Qui suis-je ?



LES CRÉATURES MAGIQUES

Le Niffleur est une petite créature à la fourrure noire qui a une prédilection pour tout ce qui brille : pièces, colliers, bracelets, montres ...

Il est originaire de Grande-Bretagne.

Qui suis-je ?